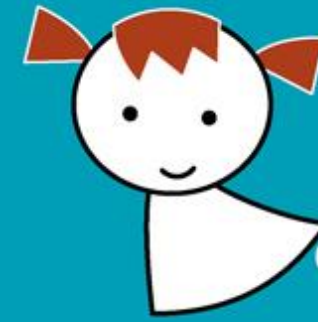




6月のよてい



日	月	火	水	木	金	土
		1	2 にょうけんさ 尿検査	3	4	5
6	7	8	9	10 とうこうしどう 登校指導 みかたしょう とうどう 三方小と合同 かくしゅう 学習(1~5年)	11 合同学習 よびび 予備日	12
13	14	15 ないかけんしん 内科検診	16	17	18 りくしょうきょうしつ 陸上教室 (5、6年)	19
20	21	22 しかけんしん 歯科検診 だしの授業 しゅごふつ (5、6年)	23 りょうたいけん しじみ漁体験 (5、6年)	24	25	26
27	28 しゅうきんび 集金日	29	30			

